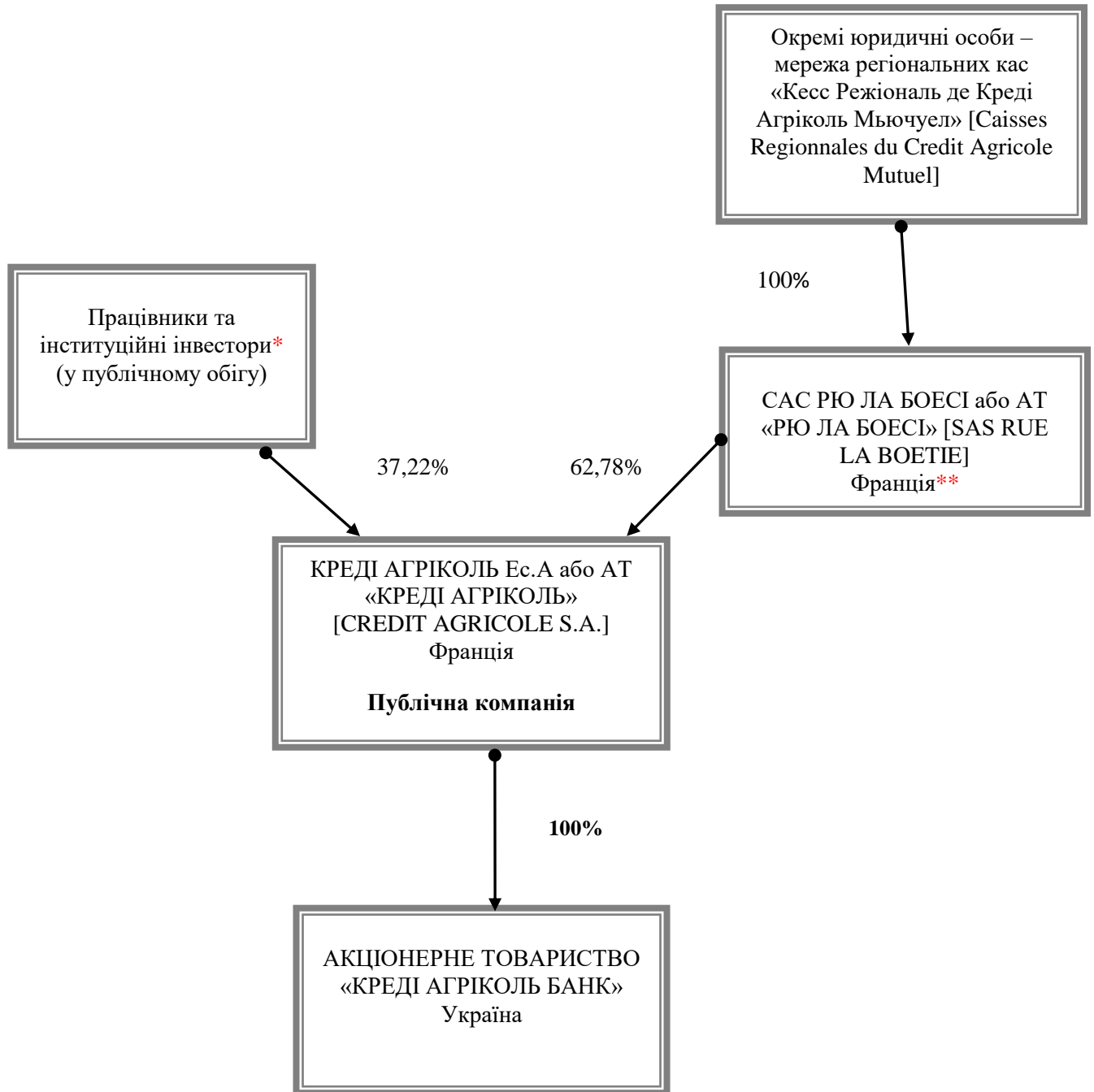


**Схематичне зображення структури власності
АКЦІОНЕРНОГО ТОВАРИСТВА «КРЕДІ АГРІКОЛЬ БАНК»
станом на 01 січня 2025 року**



* акціонерів, які би володіли 5% і більше відсотками корпоративних прав немає

** ніхто з акціонерів САС РЮ ЛА БОЕСІ або АТ «РЮ ЛА БОЕСІ» [SAS RUE LA BOETIE] не володіє 5% і більше відсотками корпоративних прав цієї юридичної особи, найбільший акціонер – Кесс Режіональ Креді Агріколь Мьючуел Центр Ест. [Caisse Régionale Credit Agricole Mutuel Centre Est.], якому належить 4,43% прав голосу в САС РЮ ЛА БОЕСІ або АТ «РЮ ЛА БОЕСІ» [SAS RUE LA BOETIE]

Голова Правління

Карлос де Корду