

Інструкція з встановлення та налаштування системи «клієнт-банк» OPTIM CLIC



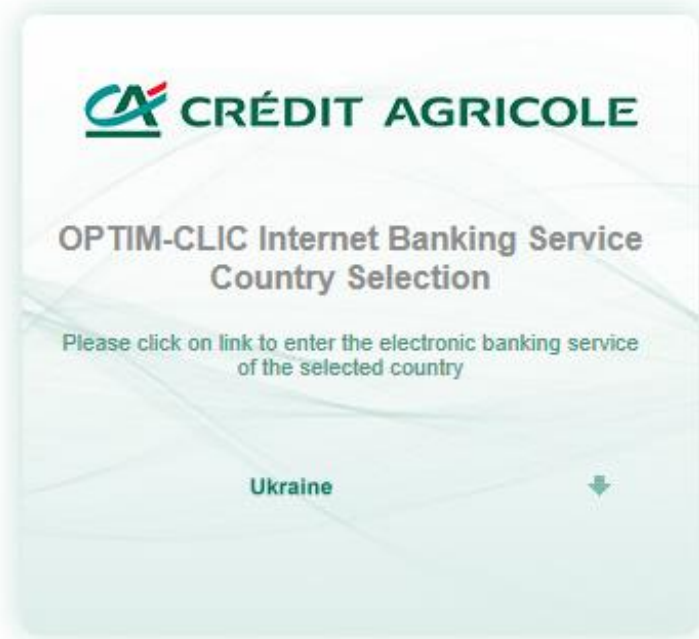
I.	Технічні вимоги:.....	2
II.	Встановлення.....	2
III.	Налаштування Internet Explorer	5

I. Технічні вимоги:

- Операційна система: Windows 7 SP1 (32/64), Windows 8.1 (32/64), Windows 10 (32/64);
- Браузер: Microsoft Internet Explorer 11;
- USB-порт на робочій станції;
- Прилад зчитування PC/SC смарт-карт (кард-рідер);
- Картка доступу до OPTIM CLIC (для підтвердження вдалого встановлення).

II. Встановлення

- Перейти за посиланням <https://iclic.credit-agricole.com.ua/eibs/ua/download.html>
- Завантажити та встановити:
 - **E-Group Security Plugin** – плагін (додаток) для Internet Explorer.
 - **Card reader drive (Gemalto IDBridge CT30/40 Driver або CASTLES EZ 100 PU залежно від моделі)** – драйвер для карт-рідера відповідно до розрядності операційної системи на робочій станції (32/64 біт-на версія).
- Виконати налаштування Internet Explorer відповідно до **Розділу III**.
- Під'єднати карт-рідер до USB-порту.
- Перейти на сторінку виключно через Internet Explorer <https://iclic.credit-agricole.com.ua/>



- На сторінці вибрати **UKRAINE**.

Ласкаво просимо в Електронну Банківську Систему ПАТ «КРЕДІ АГРІКОЛЬ БАНК»!
Welcome to the OPTIM-CLIC Internet Banking Service of PJSC "CREDIT AGRICOLE BANK"!

Вставте Вашу картку!
Insert your identification card!



Змінити пристрій
CHANGE DEVICE

- Натисніть на кнопку вибору пристрою (кнопка **Change Device / Змінити пристрій**).

Ласкаво просимо в Електронну Банківську Систему ПАТ «КРЕДІ АГРІКОЛЬ БАНК»!
Welcome to the OPTIM-CLIC Internet Banking Service of PJSC "CREDIT AGRICOLE BANK"!

Вибір пристрою безпеки
Security device selection

картка (smartcard) ▾

PC/SC ▾



Вибрати
SELECT



Конфігурація
CONFIGURATION



Назад
BACK

- Виберіть тип „**PC/SC**” зі списку і натисніть кнопку **Configuration / Конфігурація**

Ласкаво просимо в Електронну Банківську Систему ПАТ «КРЕДІ АГРІКОЛЬ БАНК»!
Welcome to the OPTIM-CLIC Internet Banking Service of PJSC "CREDIT AGRICOLE BANK"!

Вибір пристрою безпеки
Security device selection

картка (smartcard) ▾

PC/SC ▾

назва карт рідеру:
name of the card-reader:

CASTLES EZ100PU 0



OK
OK



Відміна
CANCEL


Якщо пристрій встановлено правильно, то з'явиться назва карт-рідера (наприклад, **CASTLES EZ100PU**). Натисніть **OK**, а потім кнопку **SELECT/ВИБРАТИ**.


- **Вставте** смарт-картку в карт-рідер, введіть пароль та натисніть **Login/Вхід**. Якщо це перший вхід до системи OPTIM CLIC, то Вам буде запропонована зміна паролю.


Ласкаво просимо в Електронну Банківську Систему ПАТ «КРЕДІ АГРІКОЛЬ БАНК»!
Welcome to the OPTIM-CLIC Internet Banking Service of PJSC "CREDIT AGRICOLE BANK"!

Введіть пароль!
Please enter your password!

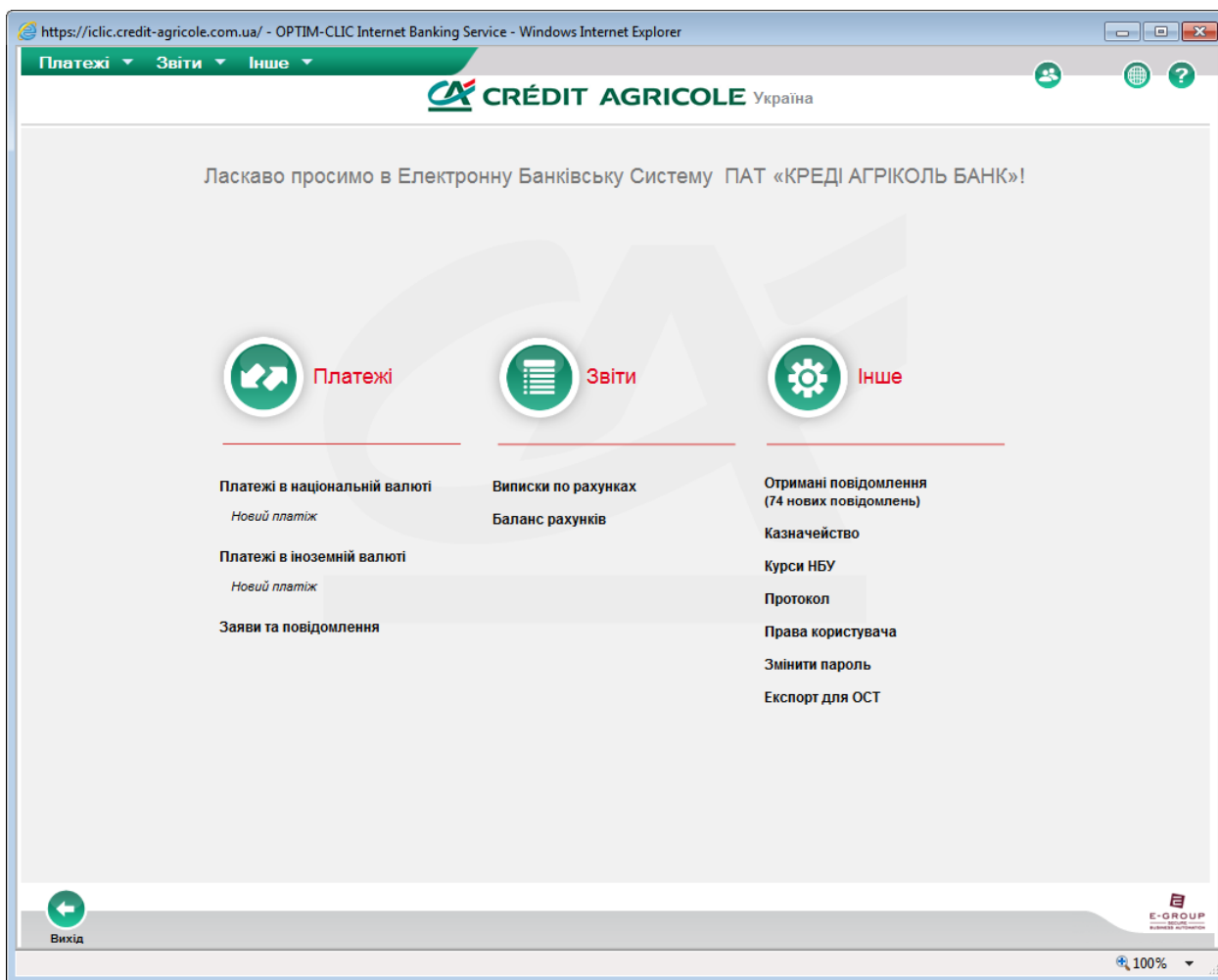
пароль: EN
password:

 **Вхід**
LOGIN

 **Очистити**
CLEAR

 **Змінити пристрій**
CHANGE DEVICE

Після зміни пароля відкриється головна сторінка системи OPTIM CLIC.



Встановлення системи OPTIM CLIC успішно завершено.

ВАЖЛИВО: Процес встановлення потребує прав адміністратора, а налаштування Internet Explorer необхідно проводити під обліковим записом користувача. Рекомендуємо звернутися за допомогою до Вашої служби ІТ.

У разі появи проблем, просимо зв'язатися зі Службою підтримки системи OPTIM CLIC у робочий час в банківські дні.

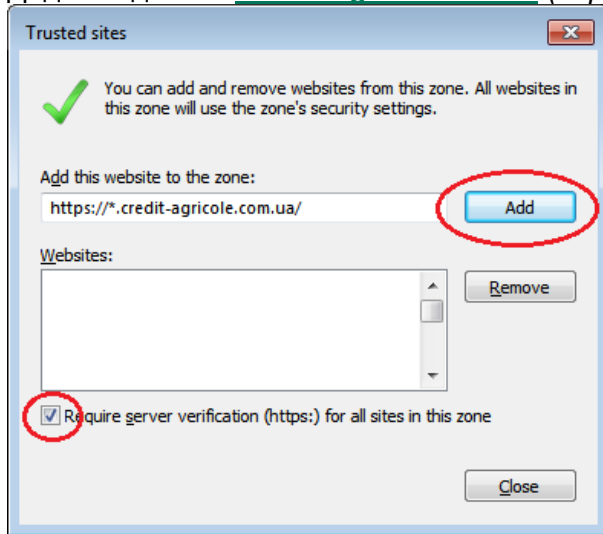
Служба підтримки системи OPTIM CLIC

+38044-490-14-79
+38044-490-14-82

III. Налаштування Internet Explorer

1) Tools/Internet Options/Security/Trusted Sites:

Додайте домен: *.credit-agricole.com.ua (переконайтеся, що відмічена перевірка https)



2) Tools/Internet Options/Security/Custom Level:

Активуйте (увімкніть) наступні налаштування:

- Navigate sub-frames across different domains / Перехід між кадрами крізь різні домени
- Submit non-encrypted form data / Передача незашифрованих даних форм
- Access data sources across domains / Доступ до джерел даних за межами доменів
- Display mixed content / Показувати різномірний зміст

3) Tools/Internet Options/Privacy:

Вимкніть налаштування Pop-up Blocker / Блокування спливаючих вікон

4) Tools/Internet Options/Advanced:

Увімкніть наступні параметри:

- HTTP 1.1 (Use HTTP 1.1) / Використовувати HTTP 1.1
- Use HTTP 1.1 through proxy connections / Використовувати HTTP 1.1 через проксі-з'єднання

